



GEOTECHNICA
geologia & budownictwo
87-100 Toruń, ul.Kościuszki 49d
tel.(0-56) 655-80-40; fax.(0-56) 655-96-75
e-mail: biuro@geotechnica.pl

WYNIKI BADAŃ SONDĄ DYNAMICZNĄ DPL

Zał.Nr: 6/1

Profil numer 1

Sonda Nr: s1

Miejscowość: Konstancjewo
Gmina: Golub Dobrzyń
Powiat: golubsko-dobrzyński
Województwo: kujawsko - pomorskie

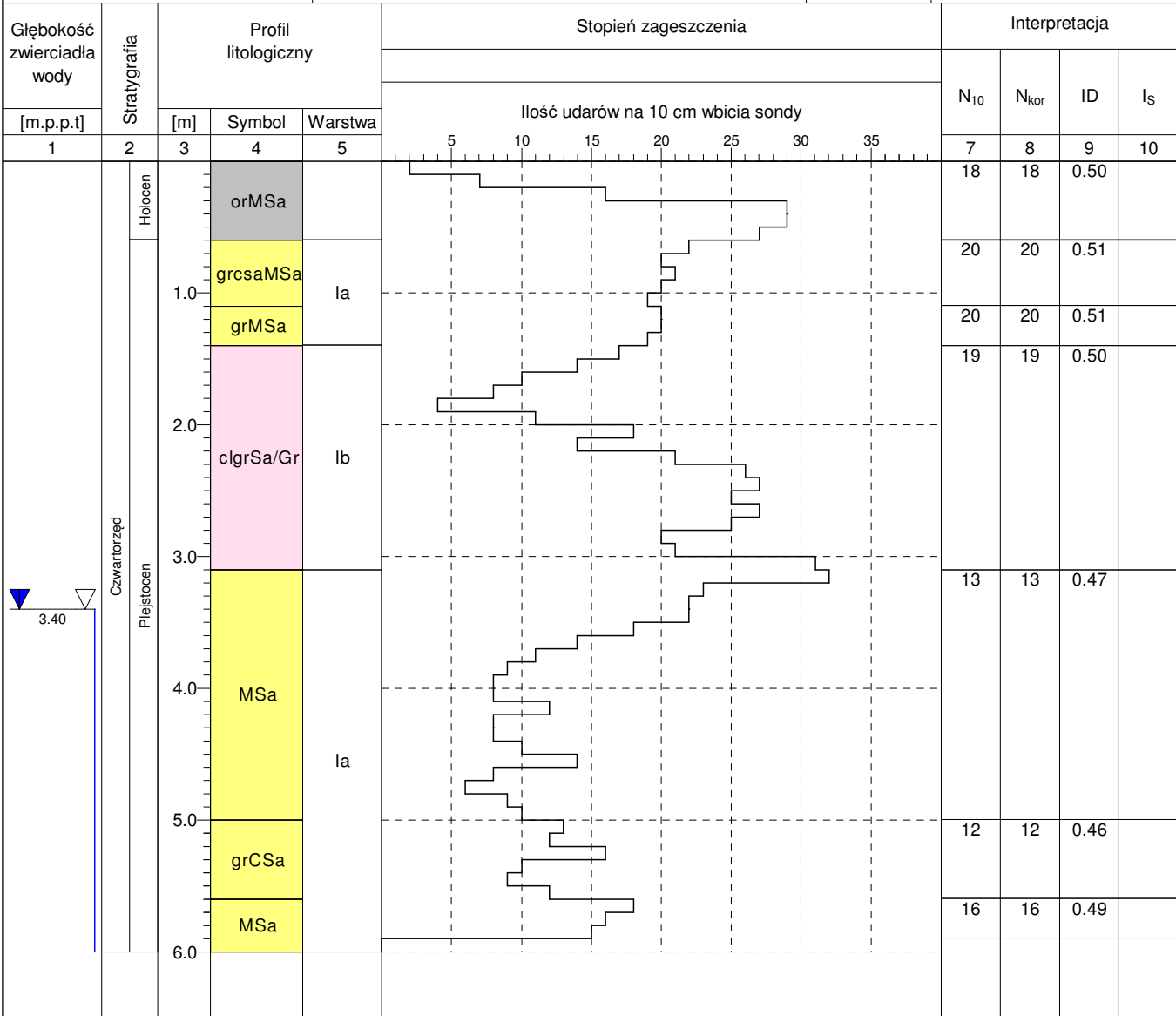
Obiekt: Rozbudowa, przebudowa budynku Nadleśnictwa
Wiercenie: GEOTECHNICA - Toruń
Dozór geol.: mgr P. Przyborowski

System sondowania: Mechaniczno-obrotowy

Rzędna: 70.28 m n.p.m.

Skala 1 : 50

Data sondowania: 2023-09-25





GEOTECHNICA
geologia & budownictwo
87-100 Toruń, ul.Kościuszki 49d
tel.(0-56) 655-80-40; fax.(0-56) 655-96-75
e-mail: biuro@geotechnica.pl

WYNIKI BADAŃ SONDĄ DYNAMICZNĄ DPL

Zał.Nr: 6/2

Profil numer 2

Sonda Nr: s2

Miejscowość: Konstancjewo
Gmina: Golub Dobrzyń
Powiat: golubsko-dobrzyński
Województwo: kujawsko - pomorskie

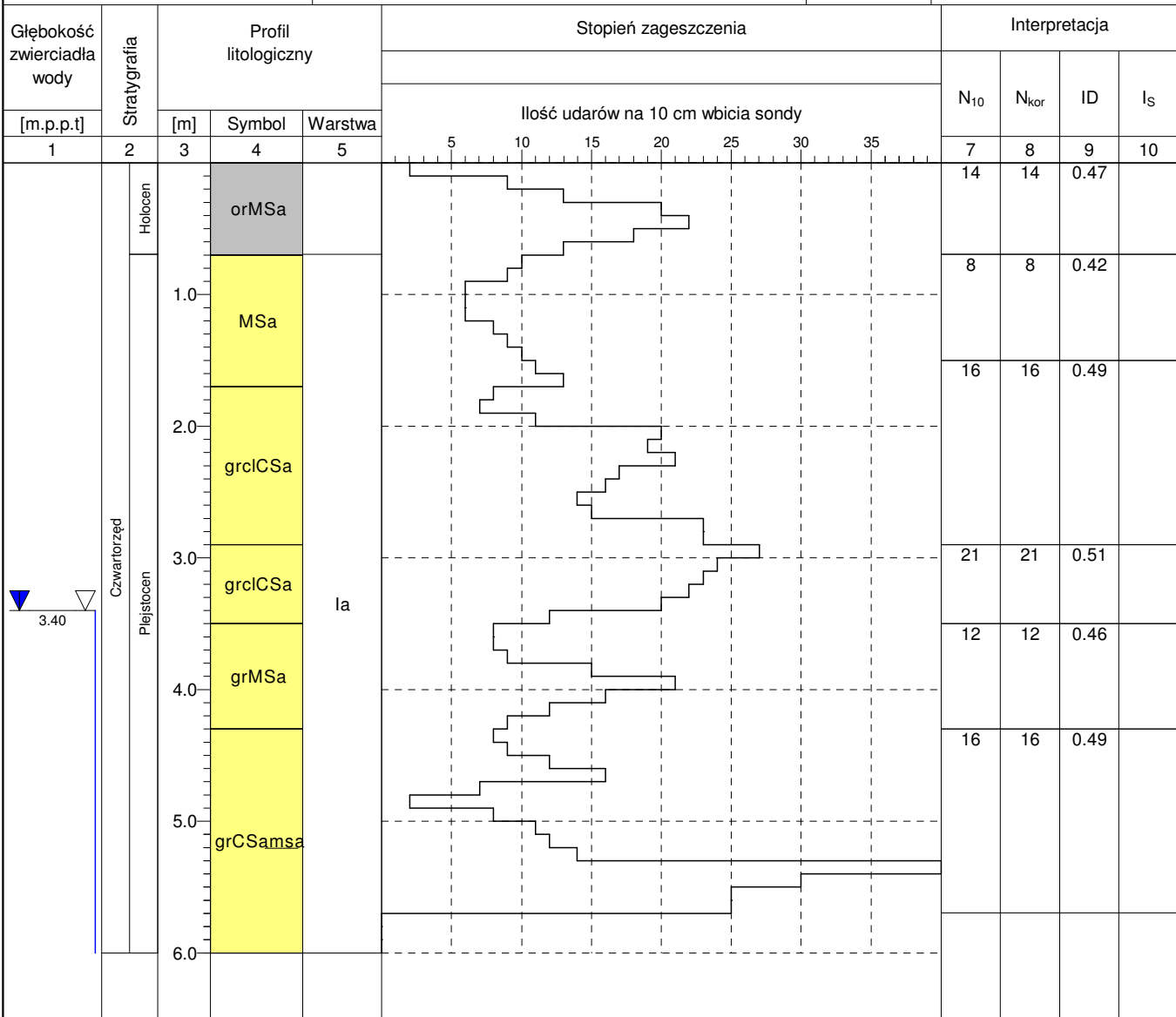
Obiekt: Rozbudowa, przebudowa budynku Nadleśnictwa
Wiercenie: GEOTECHNICA - Toruń
Dozór geol.: mgr P. Przyborowski

System sondowania: Mechaniczno-obrotowy

Rzędna: 70.32 m n.p.m.

Skala 1 : 50

Data sondowania: 2023-09-26





GEOTECHNICA
geologia & budownictwo
87-100 Toruń, ul.Kościuszki 49d
tel.(0-56) 655-80-40; fax.(0-56) 655-96-75
e-mail: biuro@geotechnica.pl

WYNIKI BADAŃ SONDĄ DYNAMICZNĄ DPL

Zał.Nr: 6/3

Profil numer 3

Sonda Nr:

Miejscowość: Konstancjewo
Gmina: Golub Dobrzyń
Powiat: golubsko-dobrzyński
Województwo: kujawsko - pomorskie

Obiekt: Rozbudowa, przebudowa budynku Nadleśnictwa
Wiercenie: GEOTECHNICA - Toruń
Dozór geol.: mgr P. Przyborowski

System sondowania: Mechaniczno-obrotowy

Rzędna: 70.20 m n.p.m.

Skala 1 : 50

Data sondowania: 2023-09-26

